

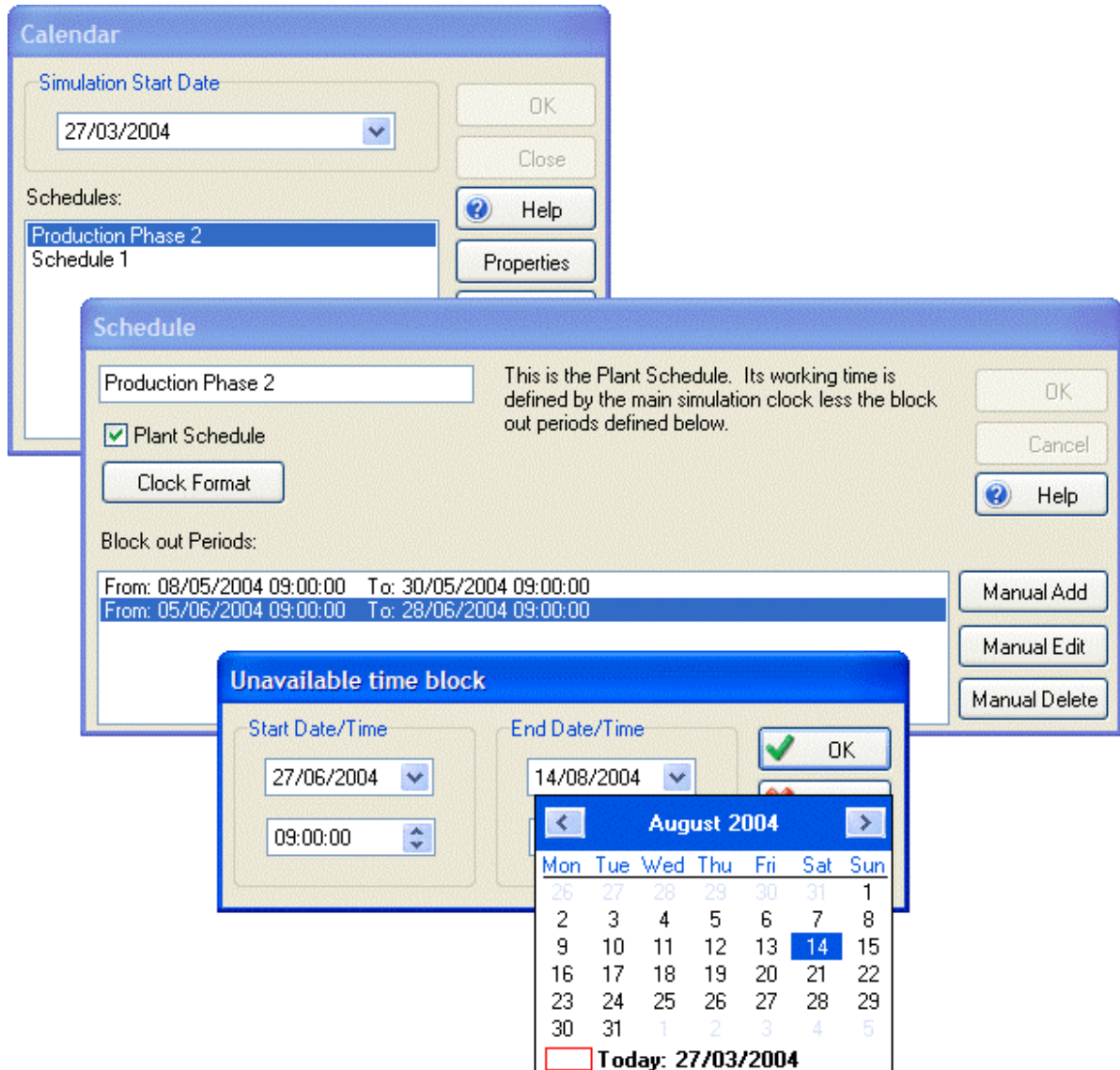
Principais modificações do Simul8 V11

(para lista completa das modificações visite o site

http://www.simul8.com/products/upgrades/11/why_r11.htm)

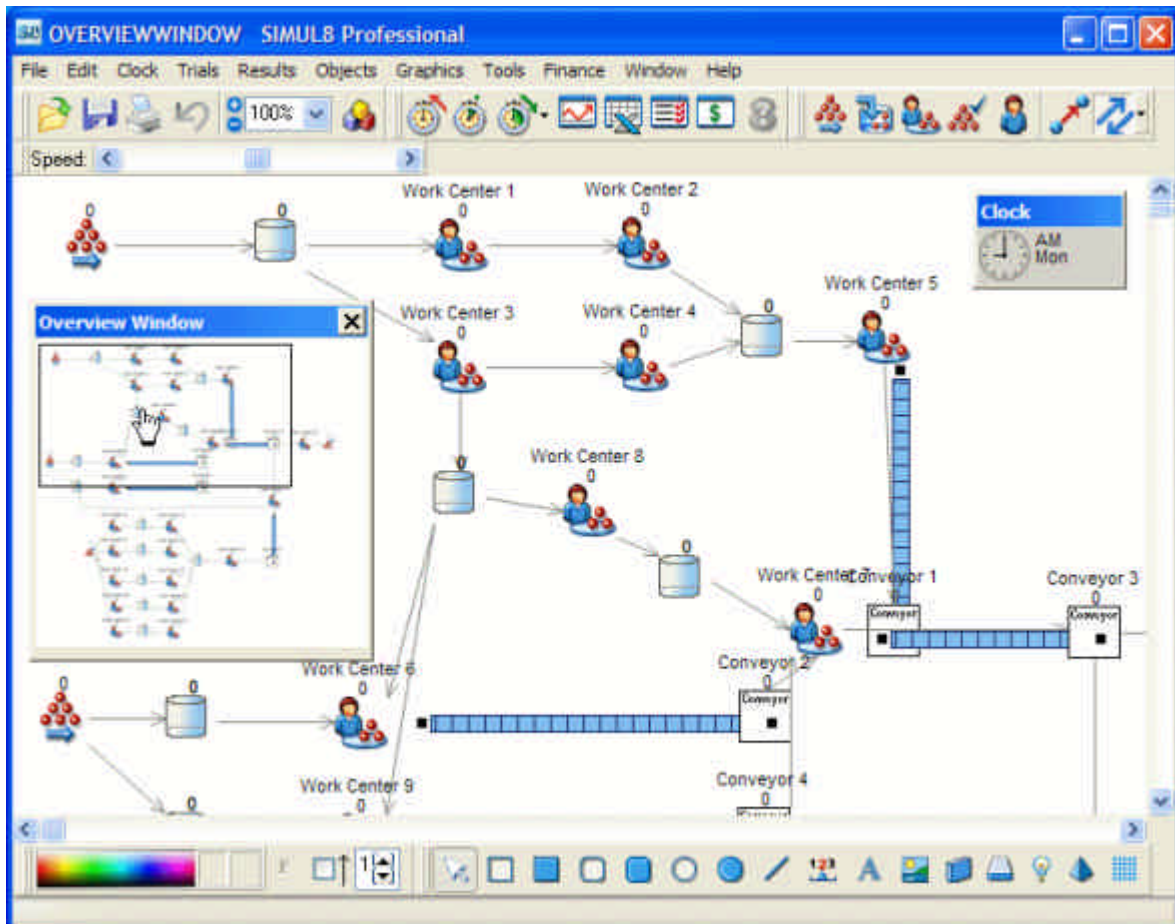
1. Calendários

Agora no Simul8 você pode definir dias especiais e feriados para cada elemento individual. Você pode associar um calendário a cada Work Center, Recurso, Entrada e até para a simulação como um todo. Vários calendários simultâneos podem ser configurados.



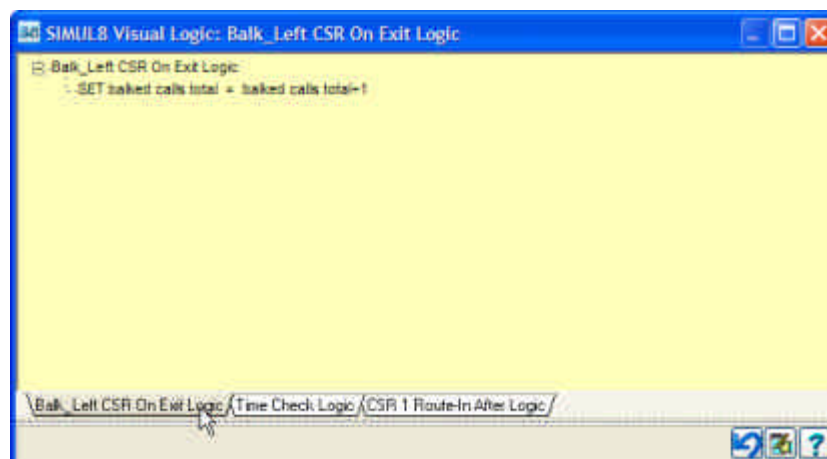
2. Overview Window

Esta fantástica funcionalidade permite navegar em modelos grandes somente clicando na área desejada nesta janela auxiliar.



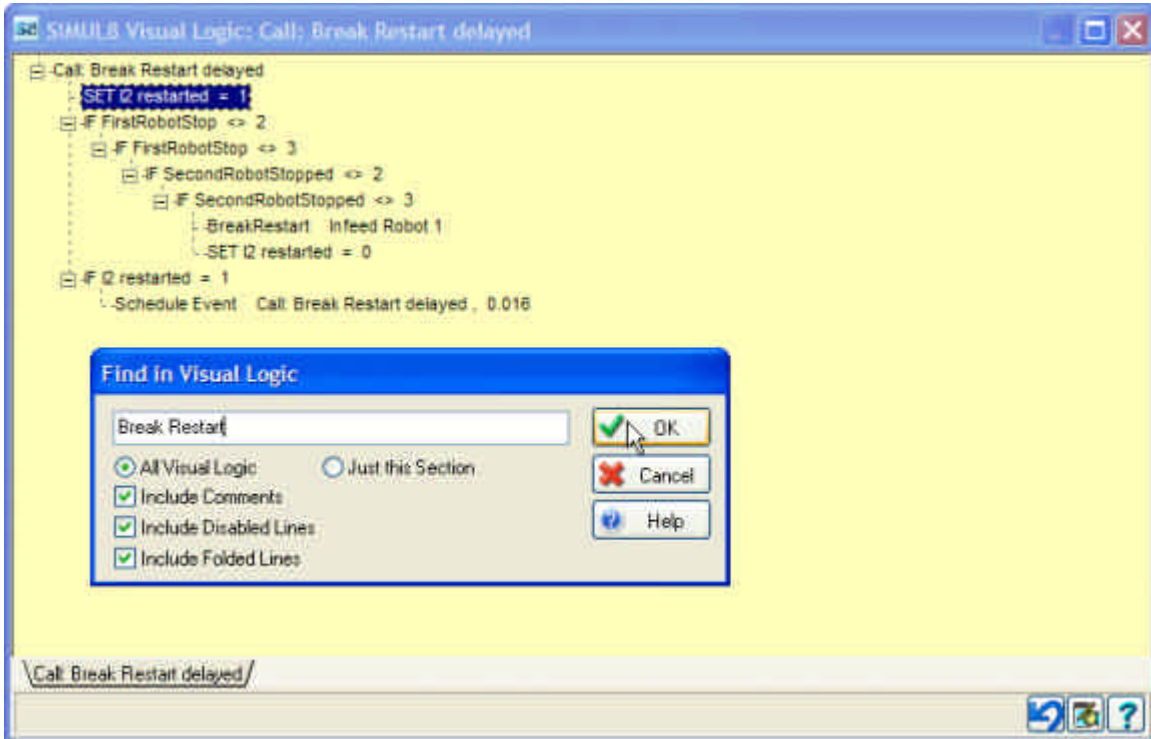
3. Edição de Blocos Múltiplos no Visual Logic

Agora cada janela de Visual Logic permite mostrar atalho para 9 seções de Visual Logic já editadas.



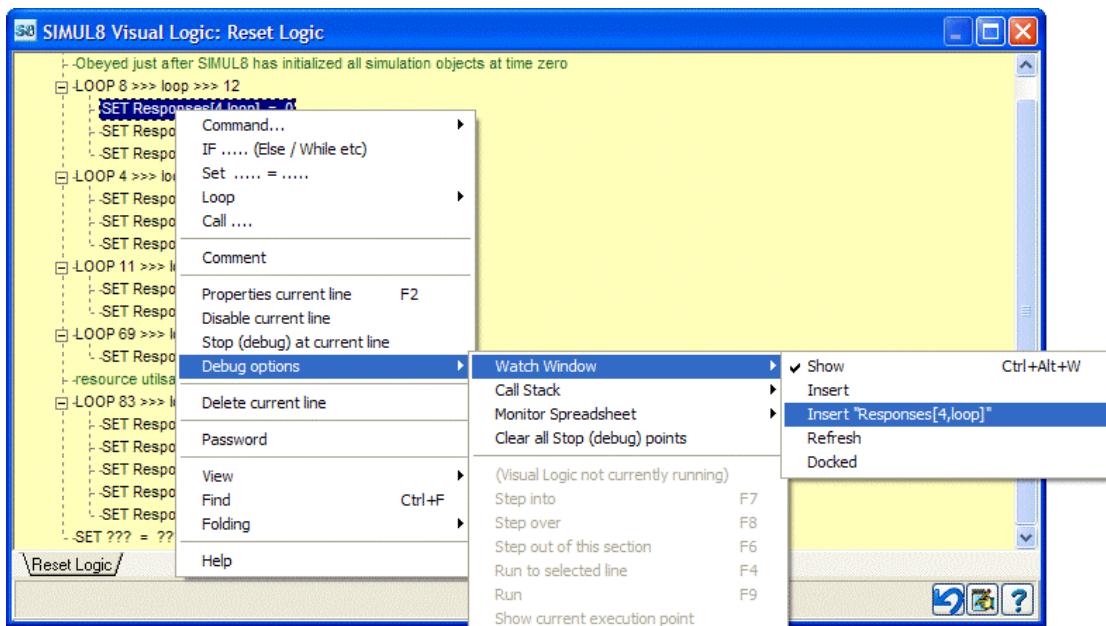
4. Find no Visual Logic :

Foi introduzida a funcionalidade "Find" permitindo localizar textos como nos melhores editores de texto.



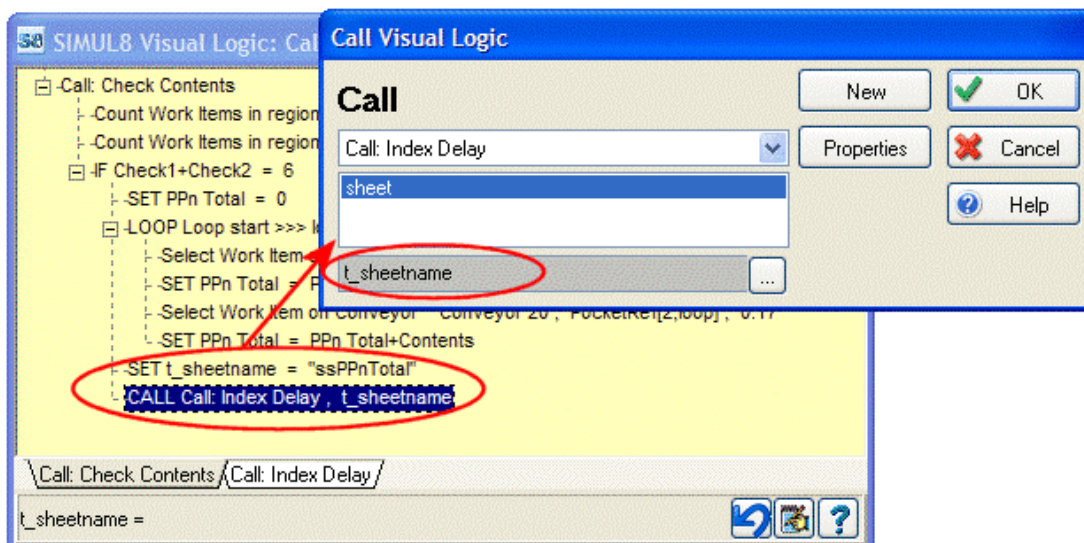
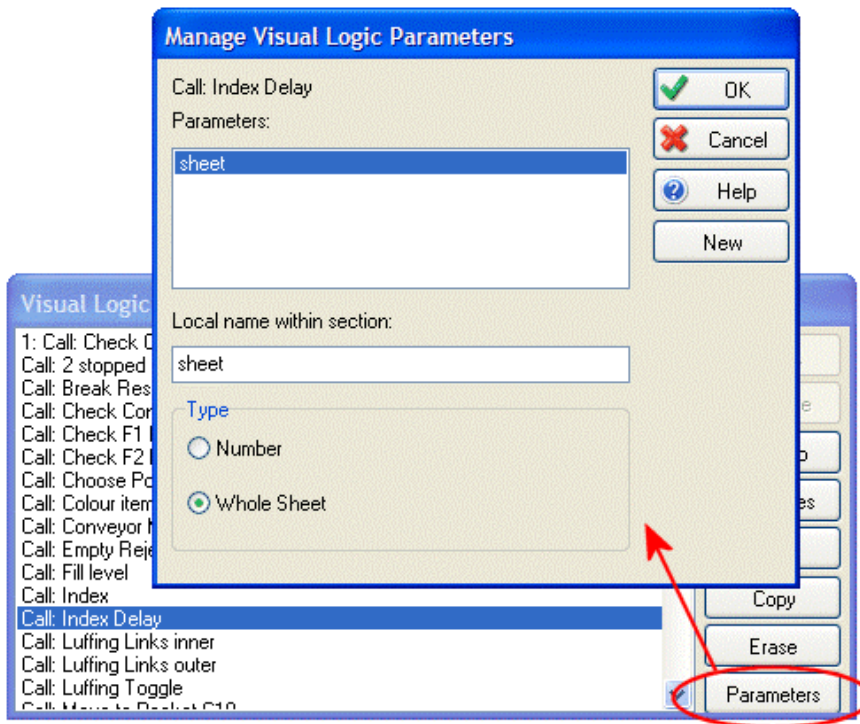
5. Watch Window:

Esta funcionalidade disponível nas modernas linguagens de programação permite visualizar os valores das variáveis enquanto o modelo está sendo depurado.



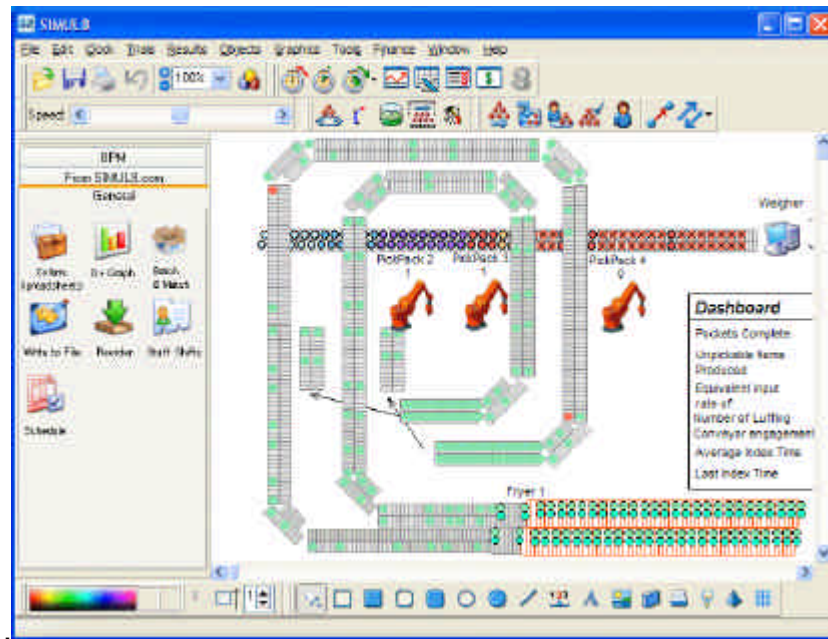
6. Chamadas Parametrizadas

Agora uma chamada de subrotina (Call) pode incluir parâmetros.



7. Stencil Display (somente no Simul8 Profissional):

Você agora pode visualizar os seus componentes numa diagramação muito semelhante a do software Visio® para melhor organização e localização.



8. Novos Intervalos de Confiança (somente no Simul8 Profissional)

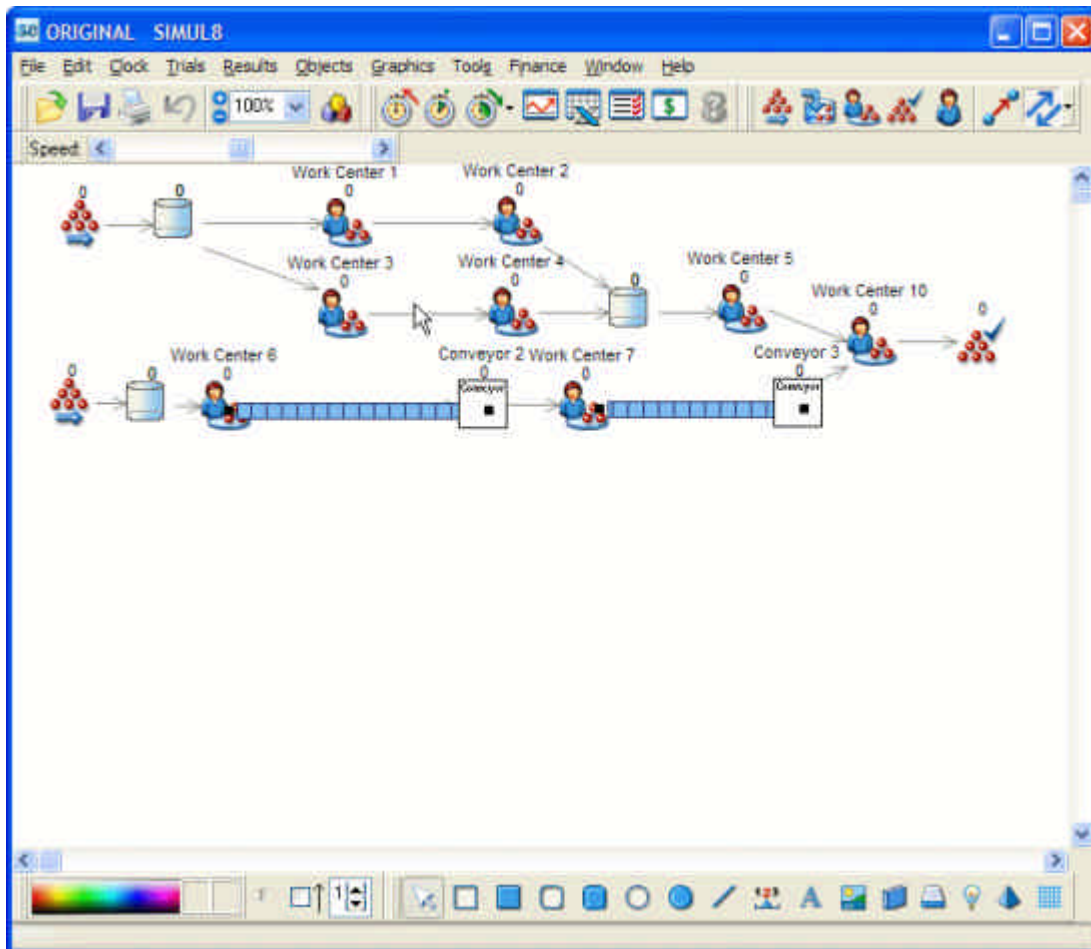
Agora podemos selecionar (além do padrão de 95% e 99%) mais valores de confiança para a construção automática de intervalos de confiança na janela de resultados: 80%, 90%, 98%, 99.8% e 99.9%.

The screenshot shows the 'SIMUL8 Results Summary' window. The title is 'Results'. It features a table with performance metrics for 'Work Center 1'. The table has four columns: 'Metric', 'Low 95% Range', 'Average Result', and 'High 95% Range'. The data is as follows:

Metric	Low 95% Range	Average Result	High 95% Range
Work Center 1 Working %	88.52	94.63	100.00
Queue for Work Center 1 Average Queuing Time	5.96	75.20	144.45
Work Complete 1 Average Time in System	16.17	85.70	155.23

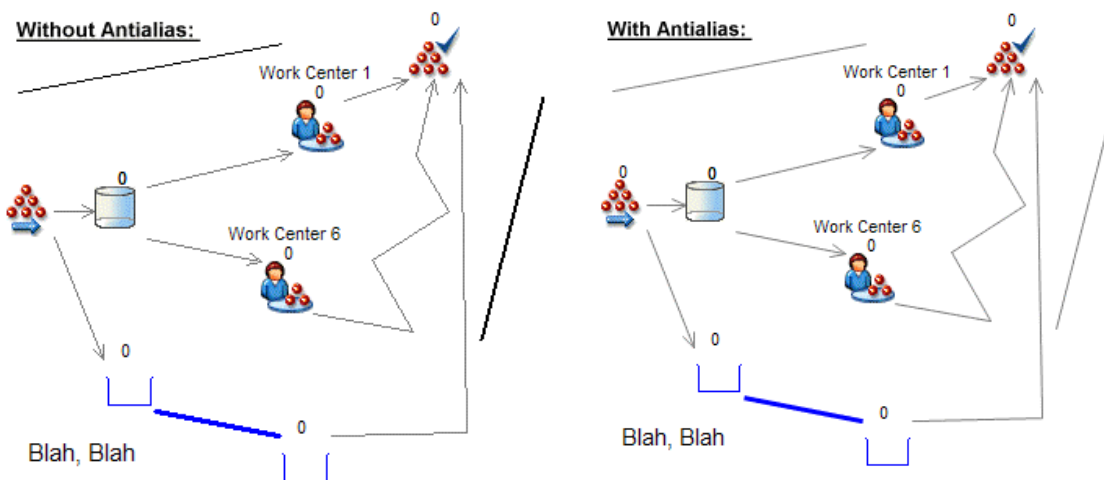
9. Merge de Modelos (Somente no Simul8 Profissional)

Agora é possível juntar dois modelos de simulação diferentes para criar um novo modelo.



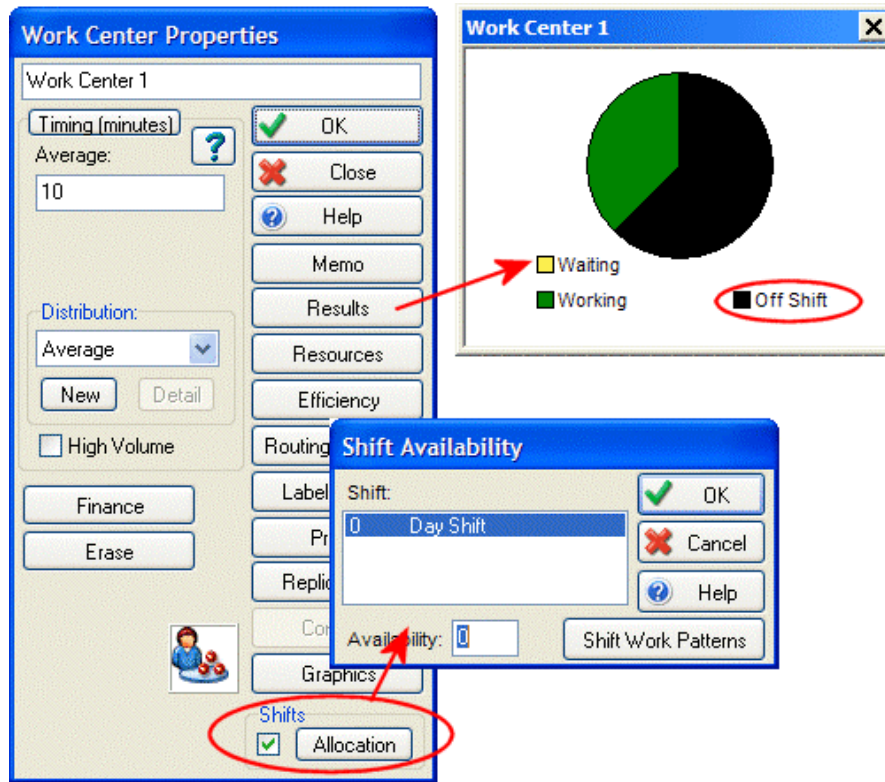
10. AntiAlias Display

A tela do modelo no Simul8 foi melhorada com a capacidade de AntiAlias. Neste caso as linhas de conexão aparentam ser mais suaves.



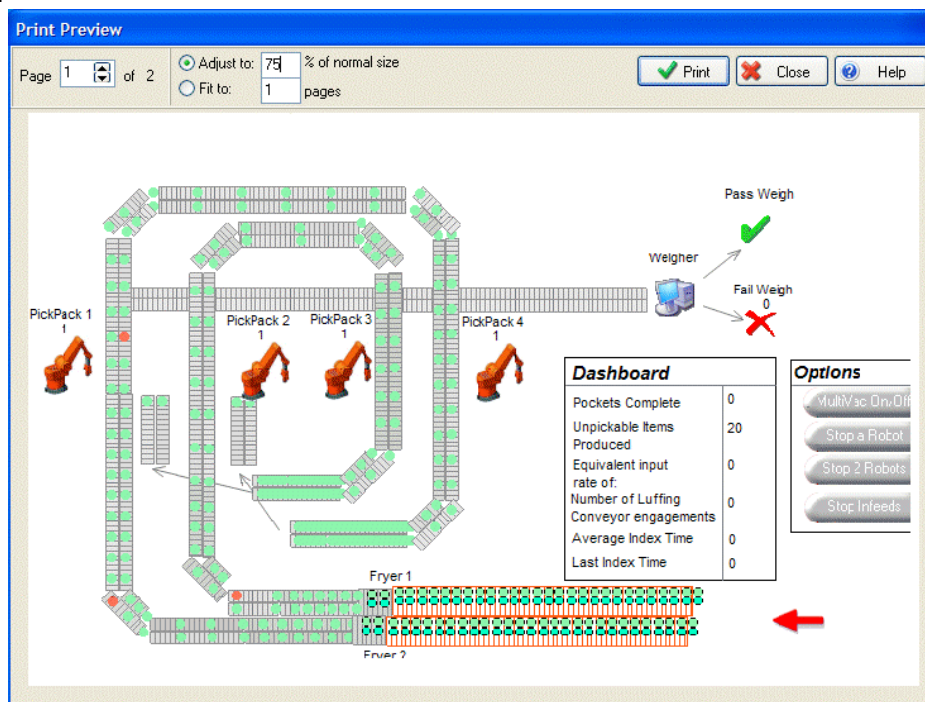
11. Alocação de Turnos

Agora tal como os recursos, os Work Centers podem operar também em turnos de trabalho pré estabelecidos.



12. Opções de “Print Preview”

O “Print Preview” pode agora se ajustar para possibilitar diferentes tamanhos de página.



Simulate Tecnologia de Simulação Ltda
TRAVESSA R, N. 400, SALA 19 (PRÉDIO CIETEC)
05508-900, SÃO PAULO – SP - BRASIL
TEL: (11) 3039-8373
FAX: (11) 3812-7093



Pensou em Simulação, pensou Simulate !

Alianças Tecnológicas:

